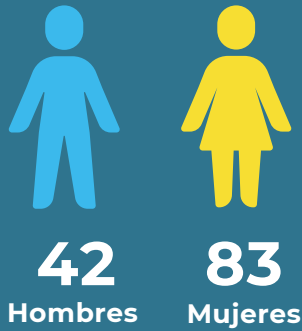
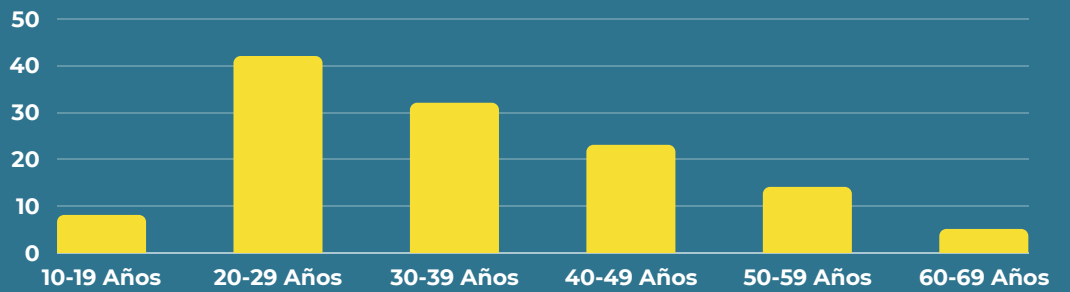


VIRUELA SÍMICA MONKEYPOX

SE REALIZÓ UNA ENCUESTA EN LA PÁGINA WEB DE LA SECRETARÍA DE SALUD PÚBLICA DE MANIZALES, 125 PERSONAS DIERON SU OPINIÓN. LOS RESULTADOS FUERON LOS SIGUIENTES.

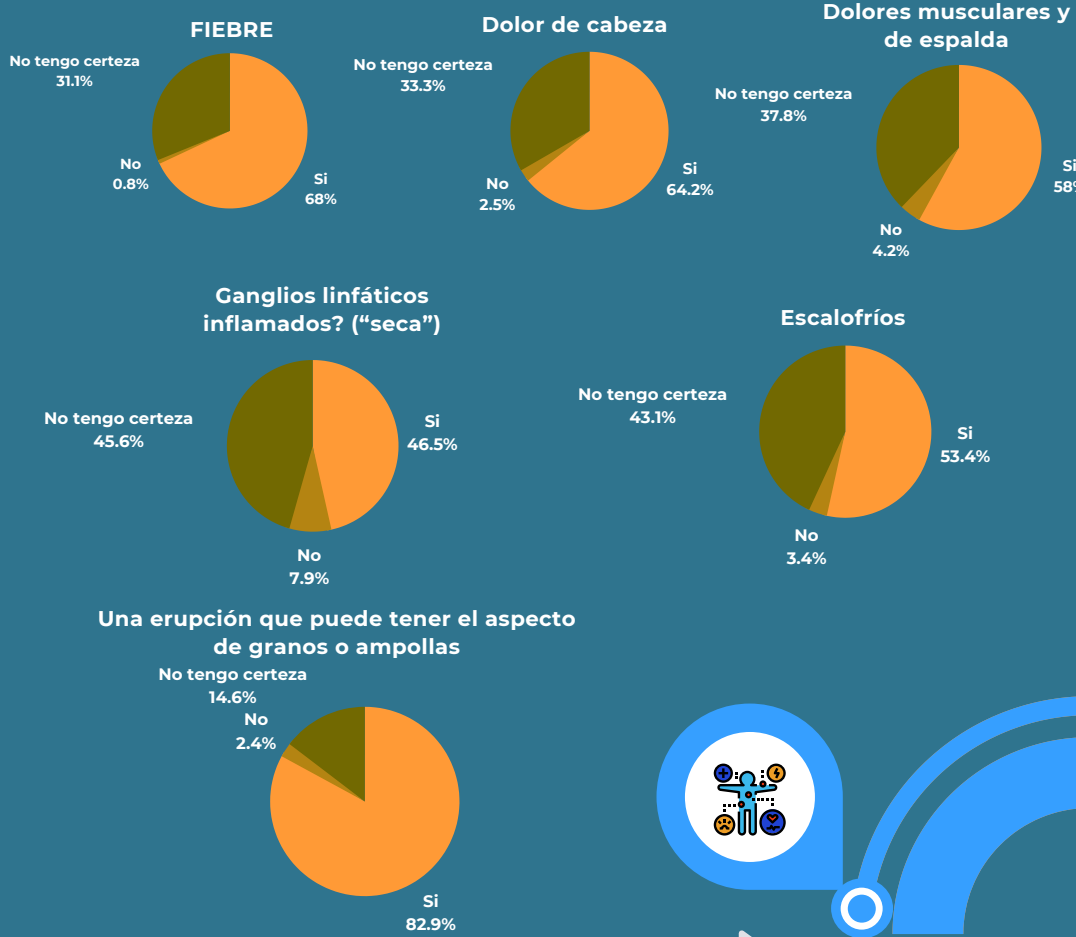


Grupos de edad



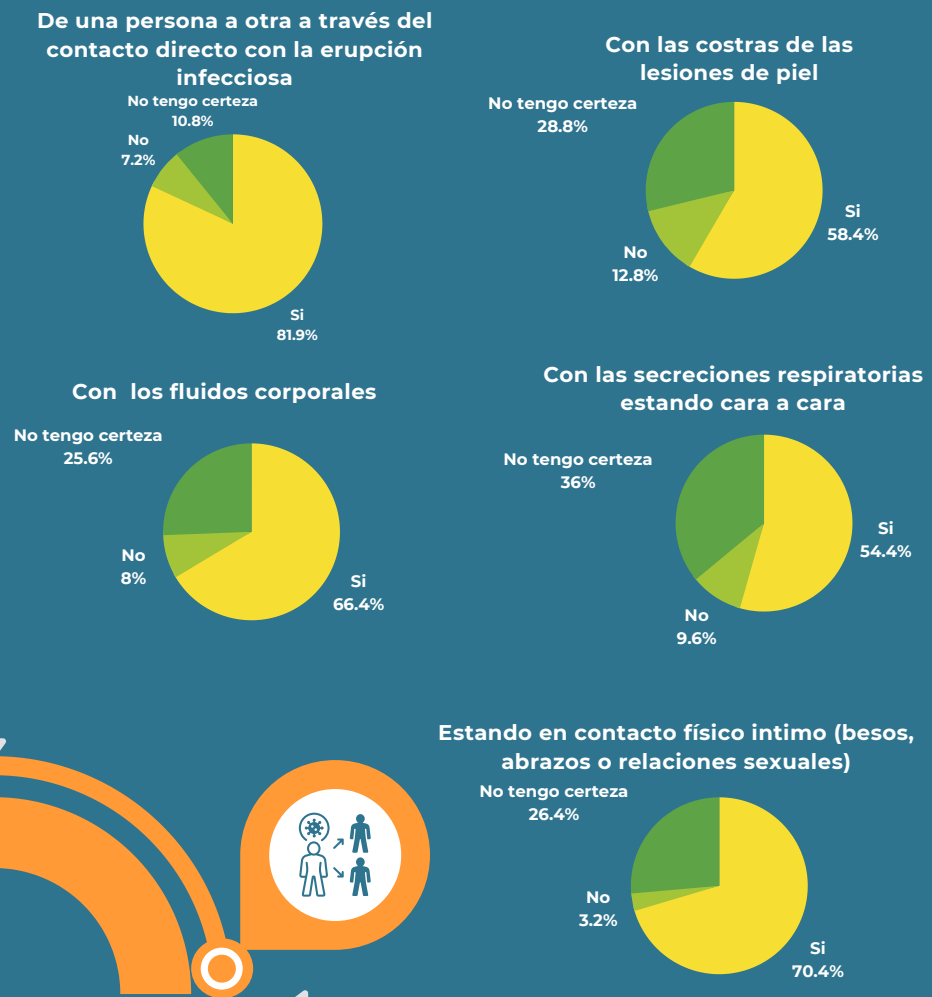
SÍNTOMAS

Los síntomas de la viruela del mono pueden incluir:

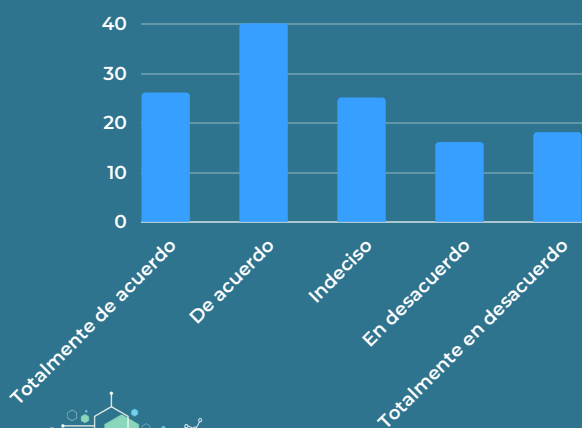


CONTAGIO

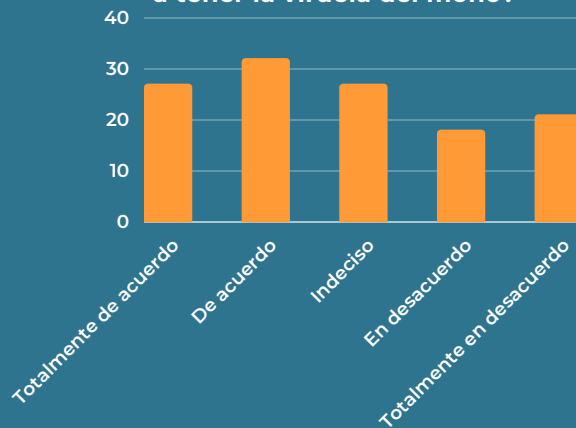
La viruela Símica puede contagiarse por:



¿Usted considera que tiene la información suficiente para identificar con mediana certeza si alguien podría tener signos y síntomas de la viruela del mono?



¿Usted considera que tiene la información suficiente para evitar llegar a tener la viruela del mono?



¿La viruela del mono puede ser mortal?

