



Un dolor transformado en  
vida para tu bebé



Fundación Salomé Salva una Vida

# NUESTRO CASO

Salomé Jaramillo Estrada, nació el 01 de junio de 2011.

A los 23 días de nacidas presentó una tos muy leve, estornudos y silbido en el pecho. Fue internada por Bronquiolitis pero al quinto día se sobre infectó por bacteria presentando neumonía, anemia, fiebre, taticardia, leucocitosis y finalmente Hipertensión pulmonaria.

El séptimo día fue intubada y en la madrugada, el 30 de junio de 2011, nuestra hija falleció.

10 días después, fuimos diagnosticados con TOSFERINA positivo más de 10 miembros de nuestra familia,



# Nuestro dolor lo convertimos en oportunidad de vida para tu bebé



Fundada 30 junio de 2012



¿Por qué es importante  
**sensibilizar?**



Un **dolor** transformado en  
**vida** para tu **bebé**

# Según la OMS

---

“ Las infecciones de las vías respiratorias continúan siendo la enfermedad transmisible más letal; en 2016 causaron 3,2 millones De defunciones en todo el mundo. ”

POR ESO DIGO...

• porque el 1%  
*puede ser tu* 100%

by: fundación salomé salva una vida

*Porque nadie es una estadística más.*

# TOSFERINA



Salomé Jaramillo Estrada

CONOCER  
ES  
Proteger

¿Te has preguntado por qué aún  
la Tosferina existe?



# TOSFERINA

Qué es y cómo se transmite?

RESPIRAT  
ORIA  
BACTERIA  
NA

Salomé Jaramillo Estrada

ABC de la   
•TOSFERINA•



Qué otros cuidados debo tener en cuenta  
para **prevenir** el contagio en mi hijo, además  
de la **vacunación**?

Fundación   
Salomé  
salva una vida



# TOSFERINA

Cuando una persona  
tiene la enfermedad  
así de fácil se propaga  
la tosferina

Al  toser    Al  Hablar  
Compartir  cubiertos    Al  estornudar

# TOSFERINA



¿Cómo puedo detectar  
la **Tosferina**  
en un Lactante?



Piensa que **NO** es solo  
**una gripa**  
cuando notas en tu bebé

- Aleteo nasal
- Silvido en el pecho
- Fiebre mayor a 2 o 3 días
- Hundimiento del estómago  
debajo de las costillas  
al respirar



# TOSFERINA



•Luna Jaramillo Estrada



Tienes  
sospechas de  
un **caso**  
**cercano**  
de tosferina?

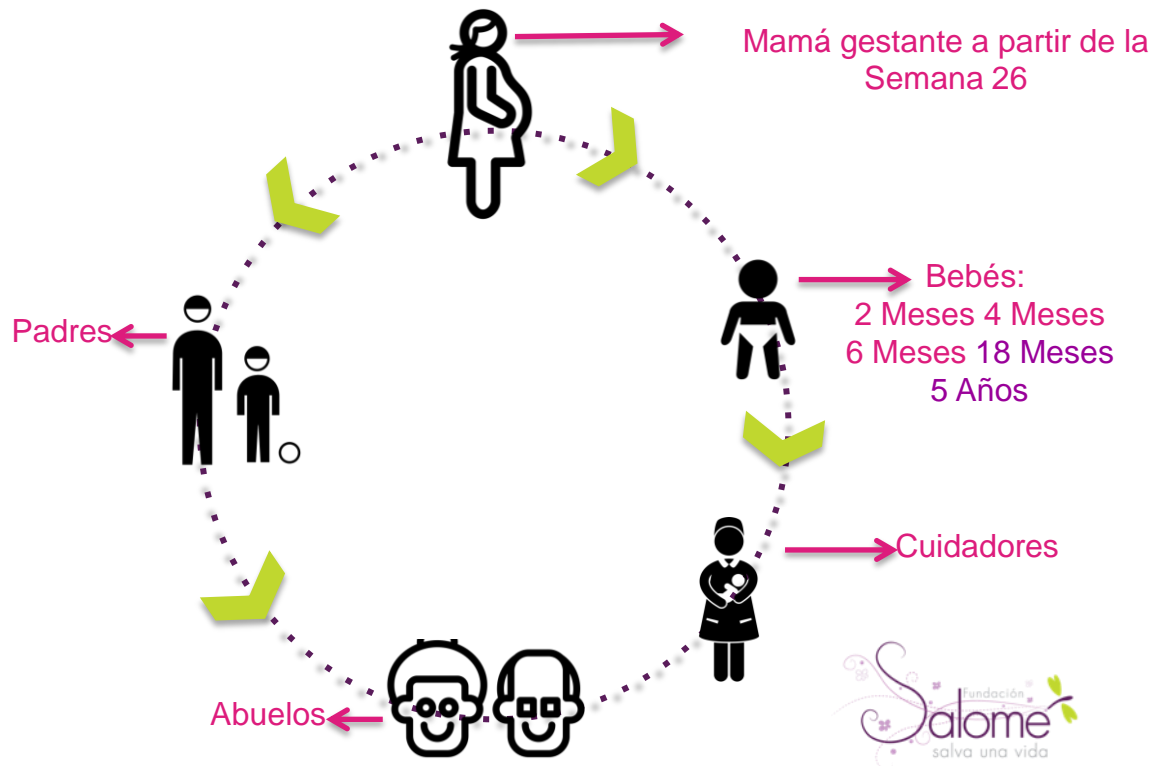


Fundación  
**Salome**  
salva una vida



# HABLEMOS DE PREVENCIÓN

## ■ ¿Quién debe aplicarse la vacuna?



# HABLEMOS DE PREVENCIÓN

¿Quién debe aplicarse la vacuna?



¿La vacuna es gratis?



En embarazo,  
la vacuna  
contra la  
Tosferina es  
**GRATUITA**  
después de la  
semana 26 de  
Gestación.

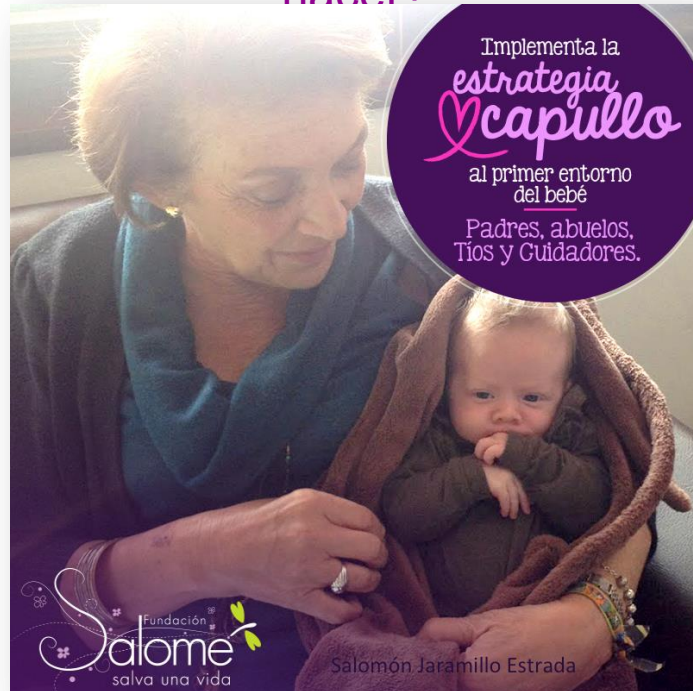
#YoNoContagio



¿Hasta que momento nos podemos vacunar  
En embarazo?



Con cuánto tiempo de **anticipación** se debe aplicar la vacuna los familiares y cuidadores de un bebé próximo a nacer?



¿Cuánto tiempo dura la **VACUNA?**







¿Sabías que en el  
**25%** de los casos  
son los abuelos,  
hermanos y  
cuidadores quienes  
transmiten la  
**Tosferina**  
al recién nacido?



Que tan cierto es que los  
Mayores de **60 años**  
NO deben vacunarse?

.....





¿Con la primera dosis  
que se le aplica al bebé  
ya queda protegido contra  
la Tosferina?



Luna Jaramillo Estrada



**Mi hijo terminó su esquema de  
vacunación a los 5 años.. Cuándo debe  
volverse a vacunar?**

# OTROS CUIDADOS

# #YoNoContagio



# TOSFERINA





# OTROS CUIDADOS

#YoNoContagio



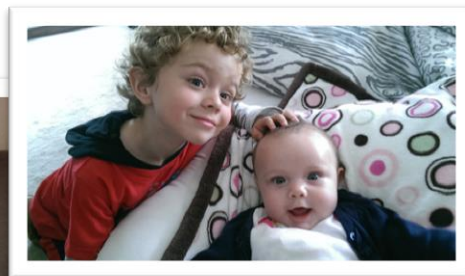
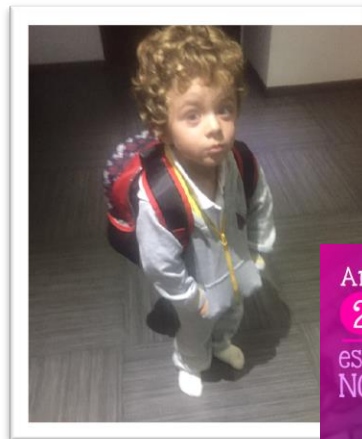
# OTROS CUIDADOS

## #YoNoContagio



GRUPO DE MÁS ALTO RIESGO

Cómo protejo a mi bebé recién nacido si su hermanito está en el Jardín?



Antes de los  
**2 años**  
esta frase  
NO aplica

Salomé  
salva una vida

"Pero es que a nuestros hijos les debe dar gripa para fortalecer sus defensas".

# OTROS CUIDADOS

Si mi bebé fue diagnosticado con una Infección respiratoria, qué debo tener en cuenta?





# OTROS CUIDADOS



**DESPUÉS DE LOS  
2 AÑOS, PAGA!**

¿Sabes qué es la  
**MENINGITIS POR  
MENINGOCOCO?**

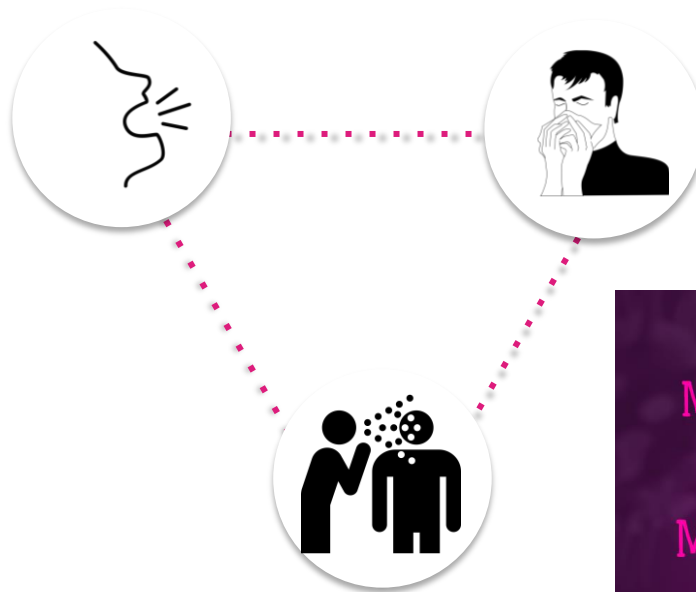


Es lo mismo que aparece en  
el carné de vacunación como  
**neumococo?**

**NO**



Así de fácil se transmite:



**A qué edad debo aplicarle  
esta  
Vacuna a mi bebé?**



/salomesalvaunavida



@salosalva1vida



@salosalva1vida

[www.salomesalvaunavida.com](http://www.salomesalvaunavida.com)